

Der schnelle Einmal-Druckverband zur optimalen Versorgung der Punktionsstellen links und rechts



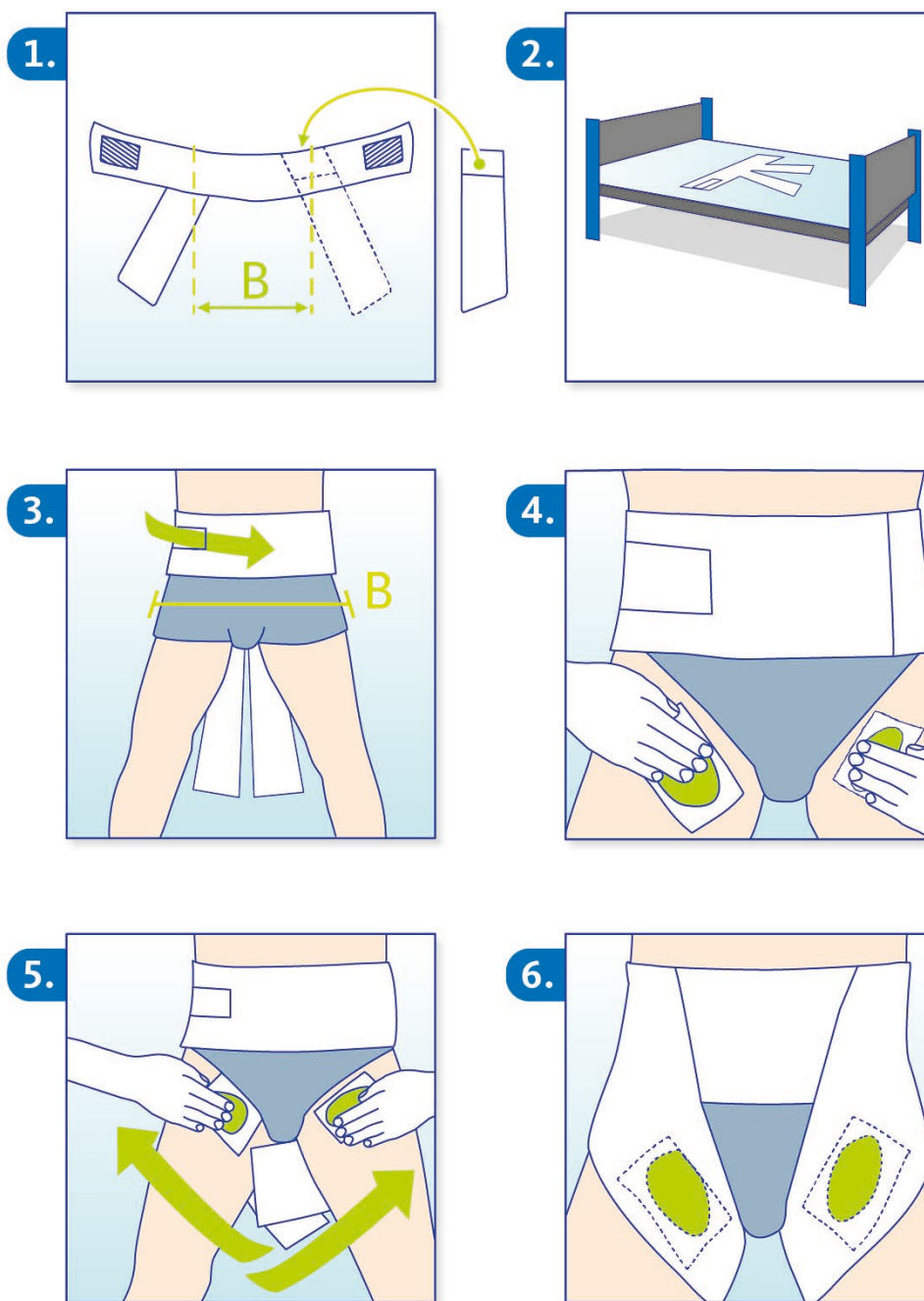
Indikationen

Premofix® uno EPS zur Kompression punktierter Femoralarterien/venen nach invasiver Diagnostik und Therapie

Premofix® uno EPS

- Einfach und schnell beidseitig anzulegen
- Einfach und schnell korrigierbar
- Punktionsstellen leicht einsehbar
- Extra leicht und angenehm für Anwender und Patienten
- Stabil und sicher durch einzigartige, 5-lagige Materialkombination
- **Verstärkte Querstabilität** zur optimalen Druckverteilung
- Reißfest auch bei voller Dehnung
- Extra sicher durch auf den Verband abgestimmte Kompressorien
- **Bakteriendichtes und hautfreundliches Material**
- Besonders weiches Material
- Latexfrei, hypoallergen
- Ohne Hilfsmittel wie Klebeband oder Schere anzulegen
- Optimiert und beschleunigt die Versorgung der Patienten
- Entlastet das Personal besonders bei immobilen Patienten
- Einsetzbar bei Frauen und Männern

Premofix® uno EPS gibt es in einer Universalgröße.



Produkte	Beschreibung	Art.Nr.	EP	VE
Premofix® uno EPS	Einmal-Druckverband beidseitig	DV1060	1 Stück	24 Stück
Zeppelin	Kompressorium	K1010Z	100 Stück	1 P